



burda 4/12

Ergänzender und notwendiger Bestandteil zum Gebrauch des Heftes. Alle Modelle stehen unter Urnehmerschutz.

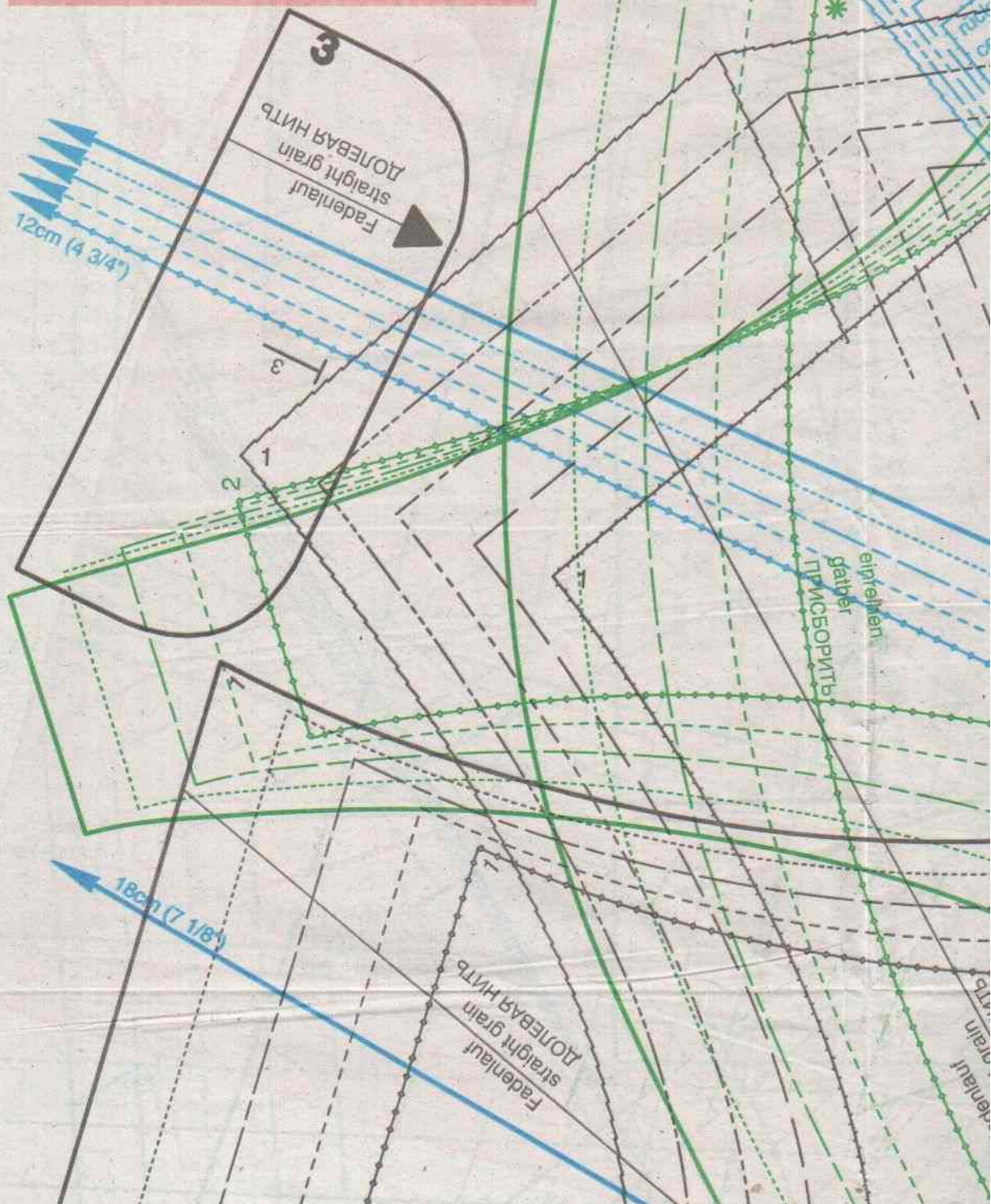
This is an integral and essential part of the issue. All designs are copyrighted. Copying for commercial purposes is not allowed.

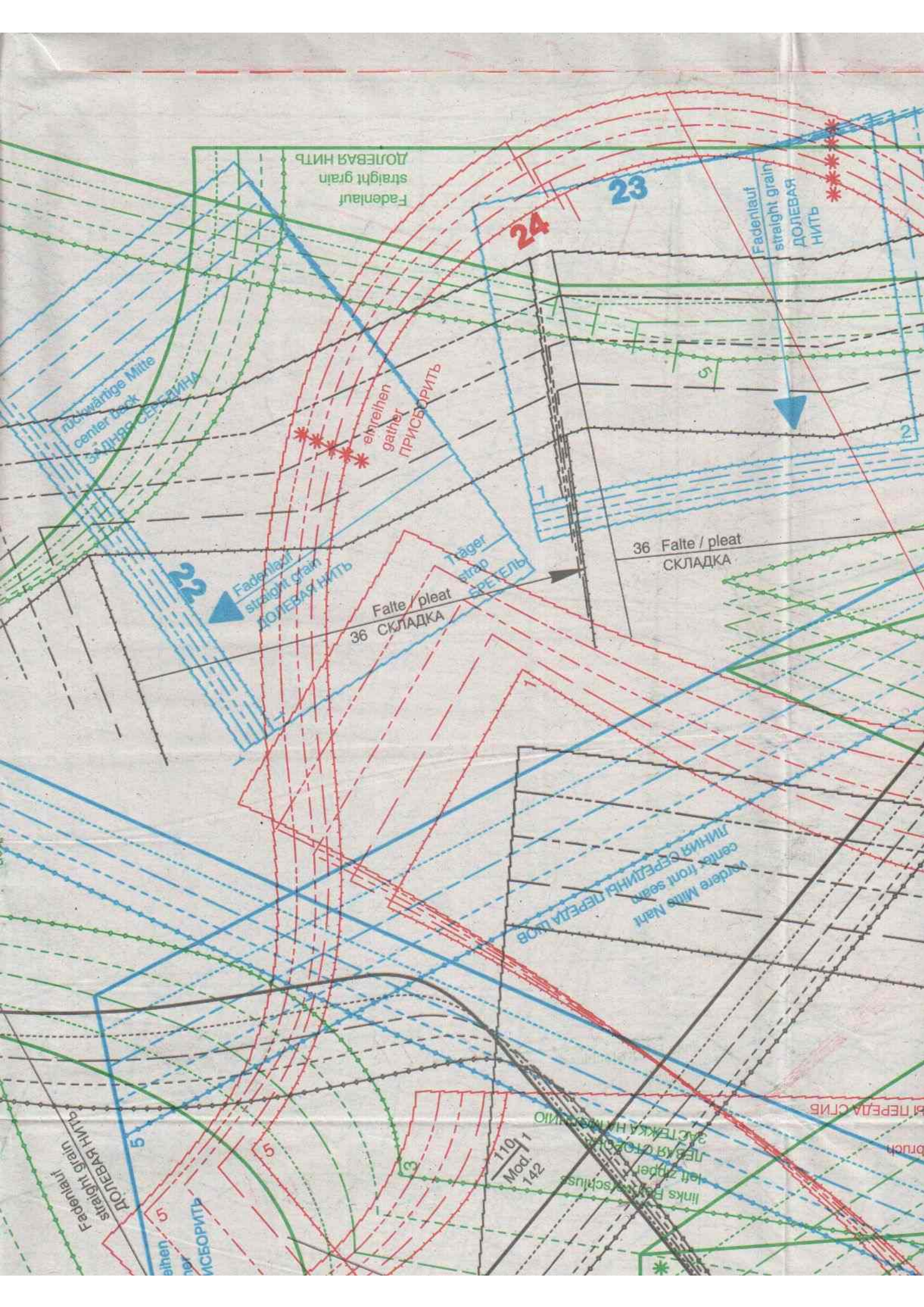
ОБЯЗАТЕЛЬНОЕ ПРИЛОЖЕНИЕ К ЖУРНАЛУ. ВСЕ МОДЕЛИ ОХРАНЯЮТСЯ АВТОРСКИМ ПРАВОМ, ЗАПРЕЩАЮЩИМ ИХ ПРОИЗВОДСТВО НА ПРОДАЖУ.

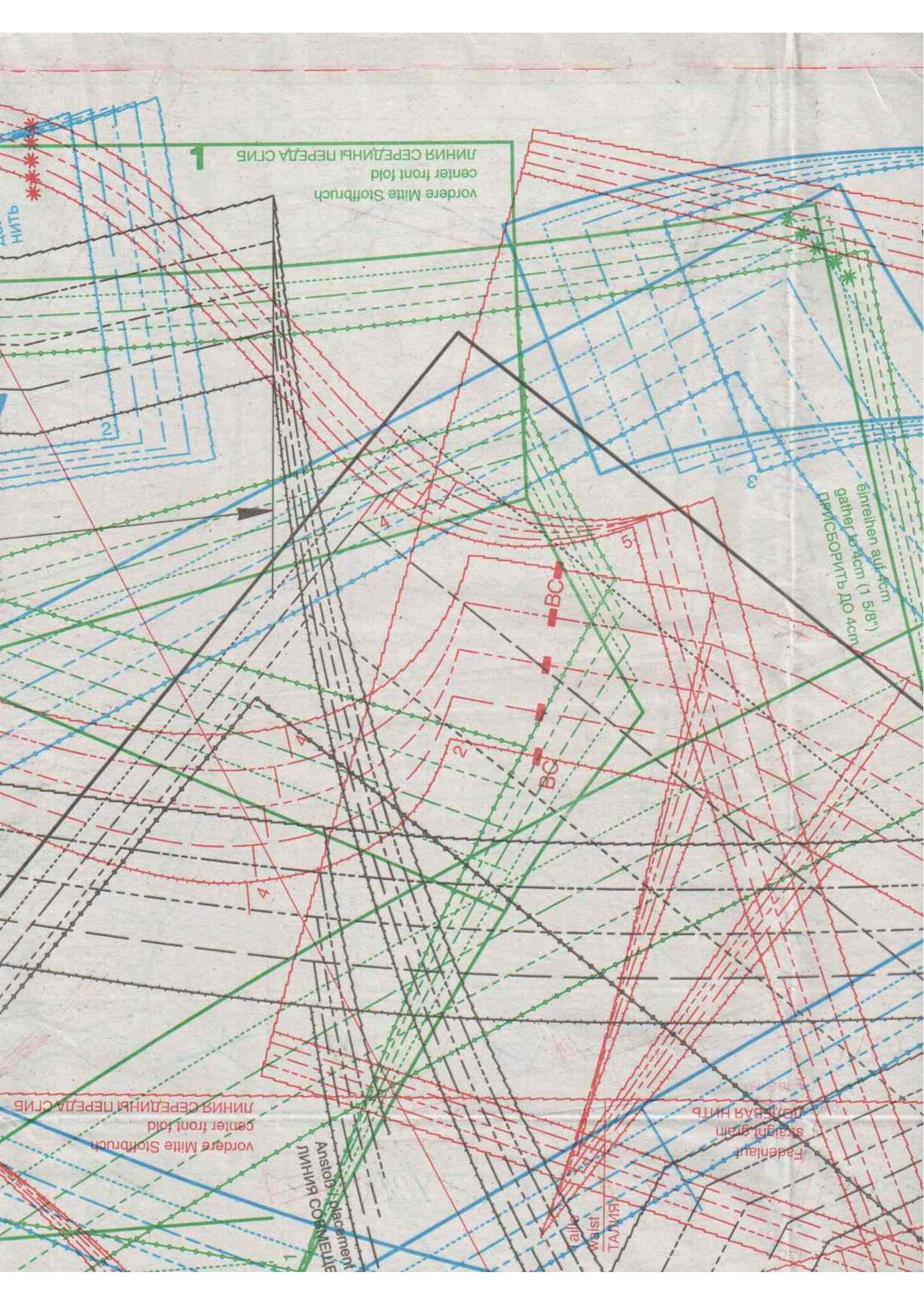
Printed in Germany ©2012
Verlag Aenne Burda
GmbH & Co. KG, Offenburg
Germany

PATTERN SHEET

ЛИСТ СУПЕРВЫКРО







1
vordere Mitte Stoffbruch
center front fold
ЛИНИЯ СЕРЕДИНЫ ПЕРЕДА СЛИБ

Einreihen auf 4cm
gather to 4cm (1 5/8")
ДЕТСБОРИТЬ ДО 4см

BC

BC

waist
ЛИНИА

Fadenlauf
straight grain
ПРЯМАЯ НИТЬ

Ansiold Placement
ЛИНИА СО СТАРИЕ

vordere Mitte Stoffbruch
center front fold
ЛИНИЯ СЕРЕДИНЫ ПЕРЕДА СЛИБ

2

4

5

2

4

НИТЬ

5

ruskij Mitte Faltenauf
center back
straight grain
ЗАДНЯЯ
СЕРЕДИНА
ДОЛБЕЖИТЬ

36
Falte
pleat
СКЛАДКА

Mod. 111
Blendanzstoß
band placement line
ЛИНИЯ СОВМЕЩЕНИЯ ПЛАНКИ, БЕЖКИ И КАНТА
Mod. 111

einreihen auf 4cm
gather to 4cm (1 5/8")
ПРИСБОРИТЬ ДО 4cm

einreihen auf 4cm
gather to 4cm (1 5/8")
ПРИСБОРИТЬ ДО 4cm

Besatz Umbruch
facing fold
ОБТАЧКА, ПОДБОРТ С ГИБ

22
22





3

20cm (8")

Falte
pleat
СКЛАДКА

Falte
pleat
СКЛАДКА

ЛІНІЯ ВІДКІВІ
slips ridge

links Reißverschluss
left zipper
ЛЕВАЯ
СТОРОНА.
ЗАСТЕЖКА НА
МОЛНИЮ

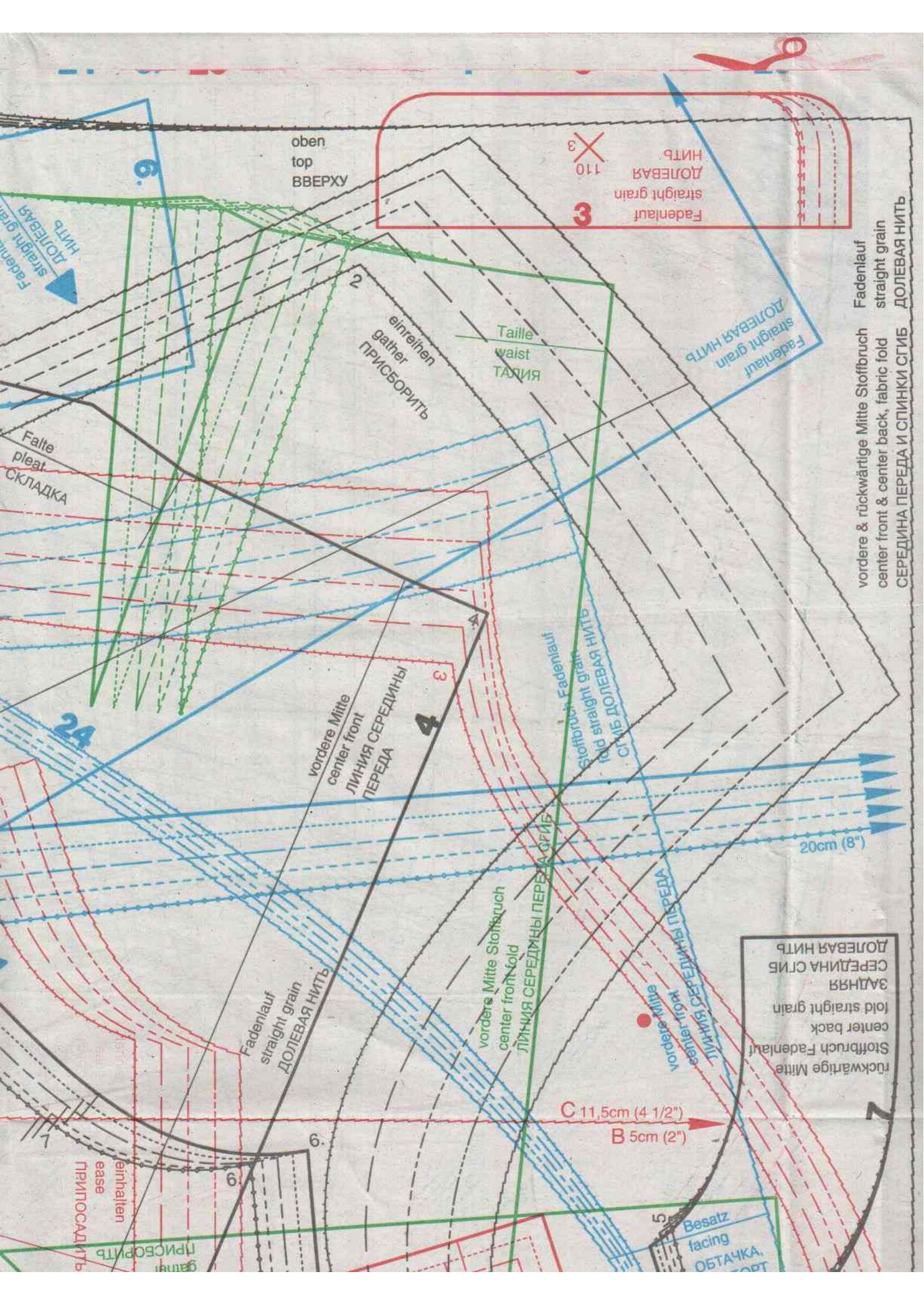
Fadenlauf
straight grain
ДОЛЕВАЯ НИТЬ

Fadenlauf
straight grain
ДОЛЕВАЯ НИТЬ

vordere Mitte
center front
ЛИНИЯ СЕРЕДИНЫ
ПЕРЕДА

Taschenstov
pocket placement
ЛІНІЯ СОРВІЩЕННЯ КАРМАНА

21



oben
top
ВВЕРХУ

3
Fadenlauf
straight grain
ДОЛБВАЯ
НИТЬ

Fadenlauf
straight grain
ДОЛБВАЯ
НИТЬ

Falte
pleat
СКЛАДКА

2
einreihen
gather
ПРИСБОРИТЬ

Taille
waist
ТАЛИЯ

Fadenlauf
straight grain
ДОЛБВАЯ
НИТЬ

Fadenlauf
straight grain
ДОЛБВАЯ
НИТЬ

vordere & rückwärtige Mitte Stoffbruch
center front & center back, fabric fold
СЕРЕДИНА ПЕРЕДА И СПИНКИ СГИБ

4
vordere Mitte
center front
ЛИНИЯ СЕРЕДИНЫ
ПЕРЕДА

Stoffbruch
fold
straight grain
СГИБ ДОЛБВАЯ
НИТЬ

20cm (8")

Fadenlauf
straight grain
ДОЛБВАЯ
НИТЬ

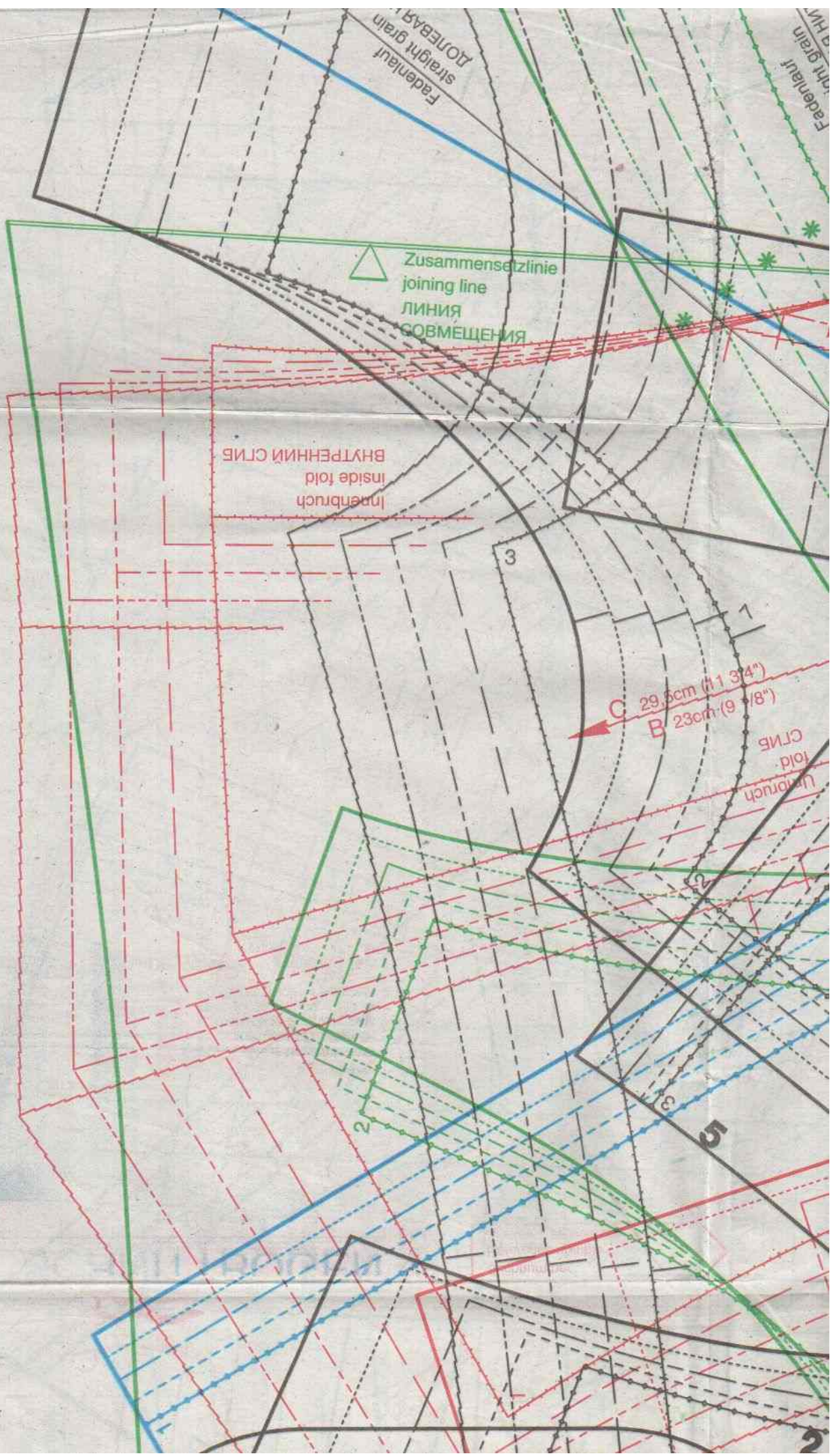
vordere Mitte Stoffbruch
center front fold
ЛИНИЯ СЕРЕДИНЫ ПЕРЕДА СГИБ

rückwärtige Mitte
Stoffbruch Fadenlauf
center back
fold straight grain
ЗАДНЯЯ
СЕРЕДИНА СГИБ
ДОЛБВАЯ
НИТЬ

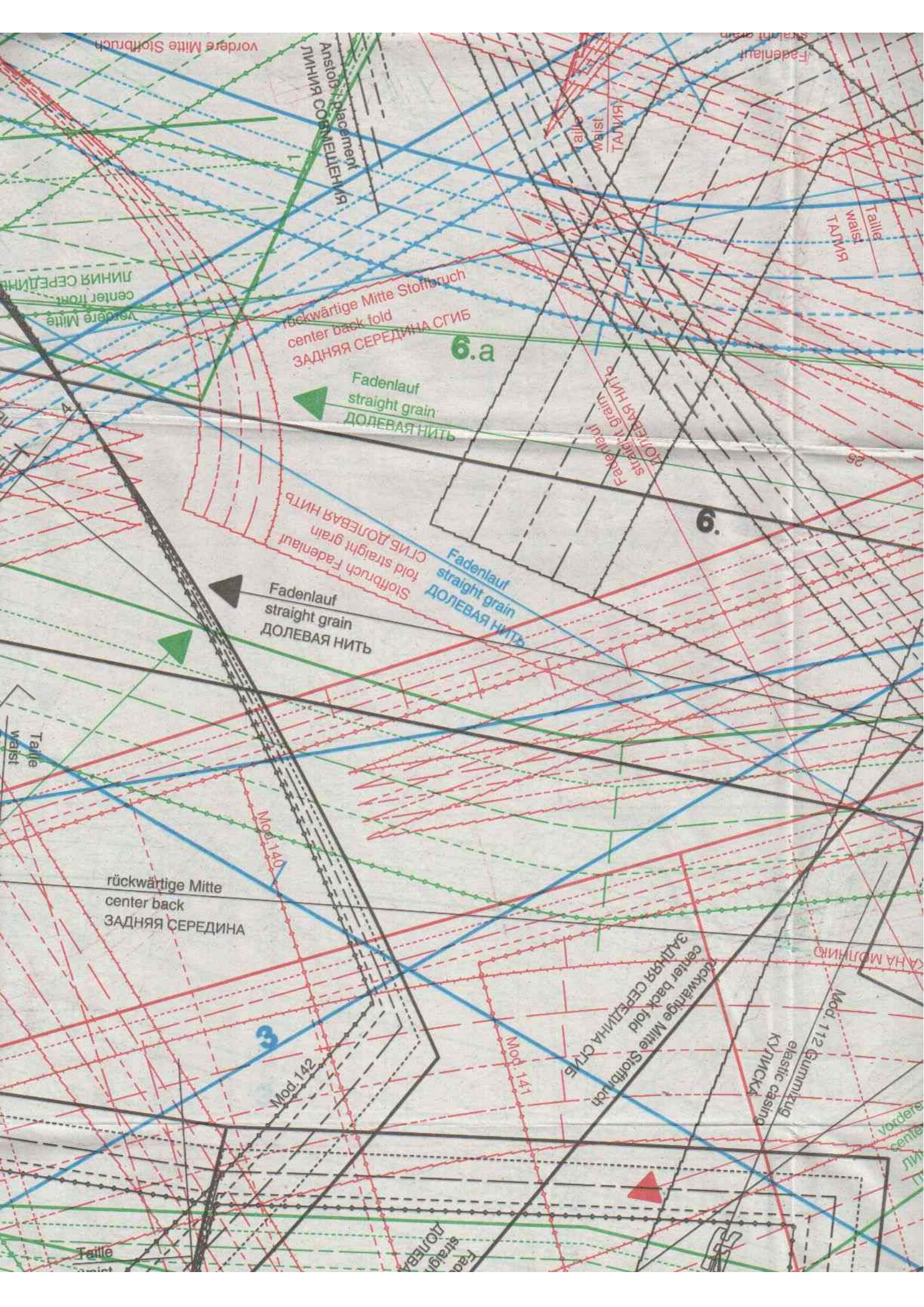
C 11,5cm (4 1/2")
B 5cm (2")

5
Besatz
facing
ОБТАЧКА

einhalten
ease
ПРИПОСАДИТЬ







22
22

Taille
Waist
ТАЛИЯ

Taille
Waist
ТАЛИЯ

rückwärtige Mitte
center back
ЗАДНЯЯ СЕРЕДИНА

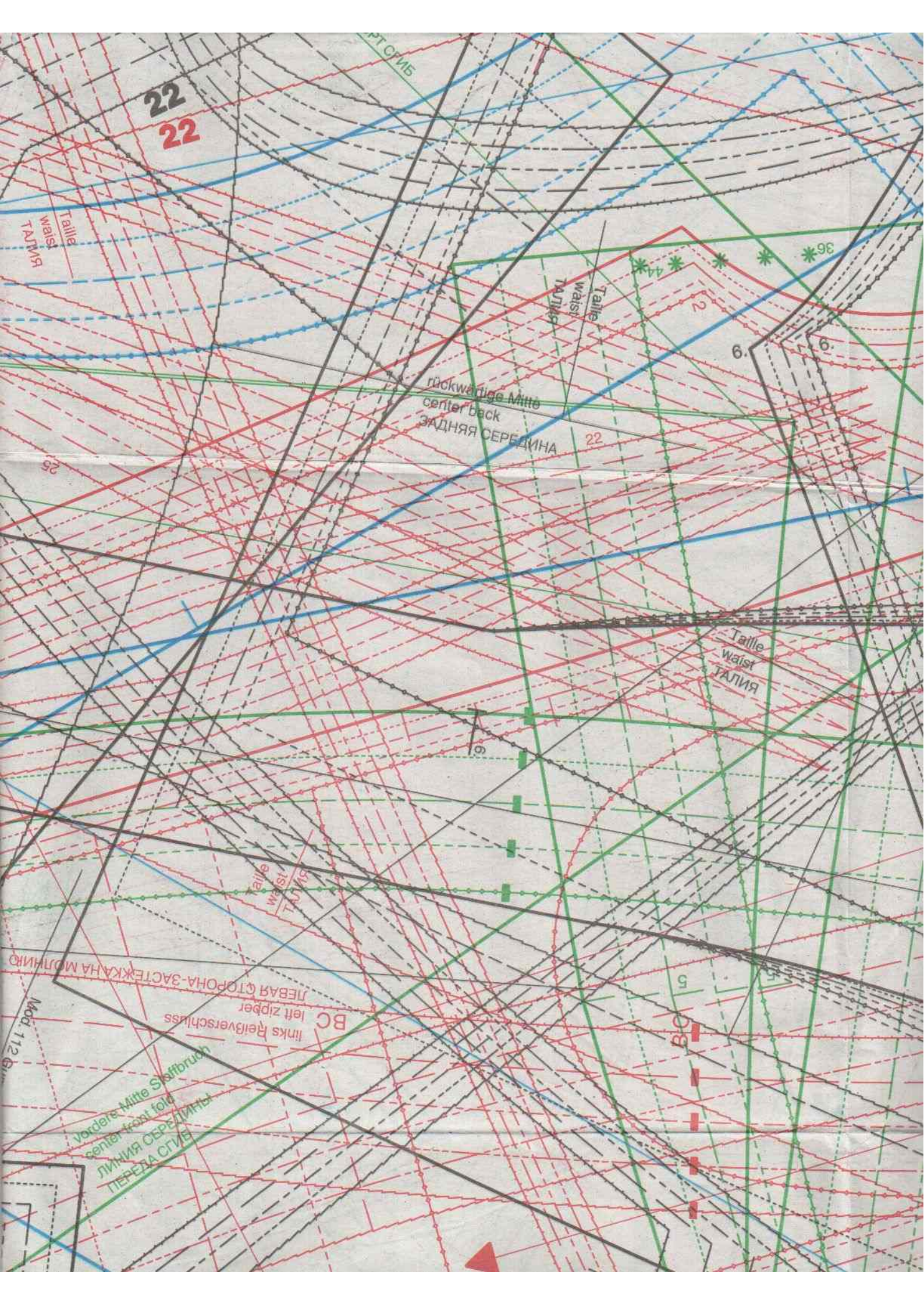
Taille
Waist
ТАЛИЯ

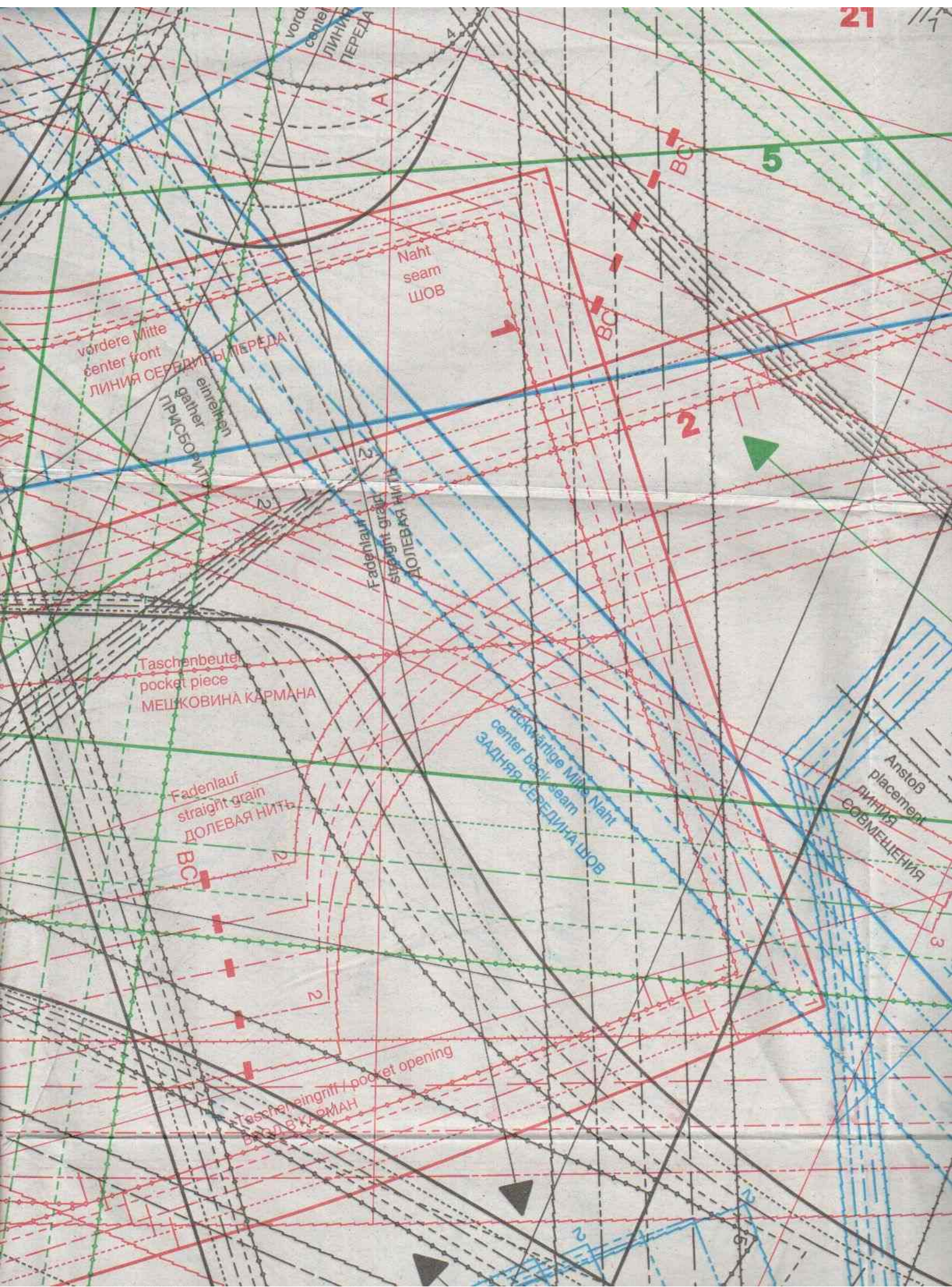
Taille
Waist
ТАЛИЯ

BC
links Reißverschluss
left zipper
ЛЕВАЯ СТОРОНА-ЗАСТЕЖКА НА МОЛНИЮ

vordere Mitte Stoffbruch
center front fold
ЛИНИЯ СЕРЕДИНЫ
ПЕРЕДА СГИБ

Mod. 112





vordere Mitte
center front
ЛИНИЯ СЕРЕДИНЫ ПЕРЕДА

Naht
seam
ШОВ

vordere Mitte
center front
ЛИНИЯ СЕРЕДИНЫ ПЕРЕДА

einreihen
gather
ПРИСБОРИТЬ

Fadenlauf
straight grain
ДОЛЕВАЯ НИТЬ

Taschenbeutel
pocket piece
МЕШКОВИНА КАРМАНА

Fadenlauf
straight grain
ДОЛЕВАЯ НИТЬ

rückwärtige Mitte Naht
center back seam
ЗАДНЯЯ СЕРЕДИНА ШОВ

Anstoß
placement
ЛИНИЯ
СОВМЕЩЕНИЯ

Taschenöffnung / pocket opening
ВХОД В КАРМАН

5

2

BCI

BCI

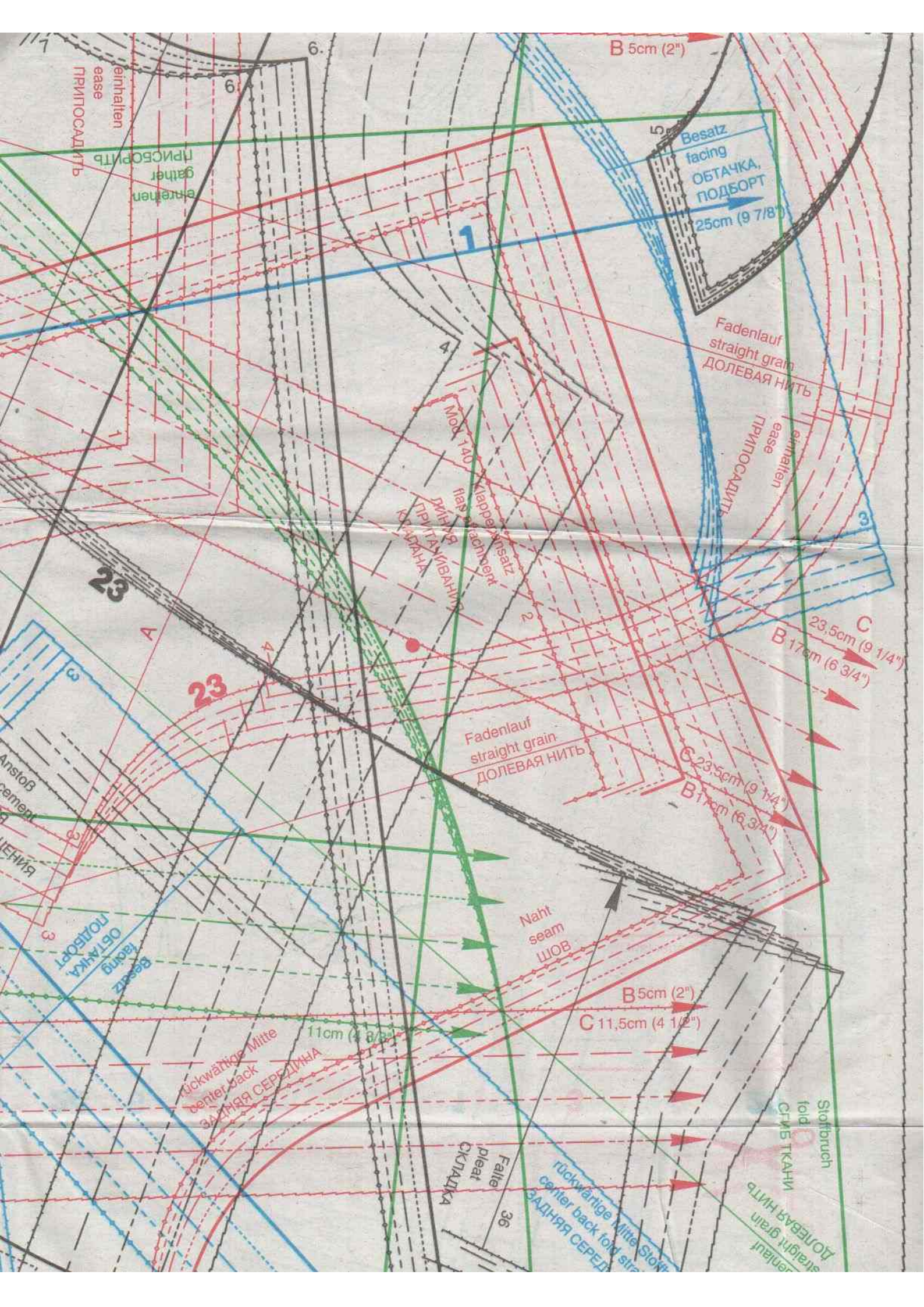
BCI

3



BCI

BCI



B 5cm (2")

Besatz facing
ОБТАЧКА,
ПОДБОРТ
25cm (9 7/8")

Fadenlauf
straight grain
ДОЛЕВАЯ НИТЬ

einhalten
ease
ПРИПОСАДИТЬ

einhalten
ease
ПРИПОСАДИТЬ

Mod. 140
flap
Kappeneinsatz
flap Klappeinsatz
ПРИТЯЖИВАНИЮ
КЛАПАНКА

C 23,5cm (9 1/4")
B 17cm (6 3/4")

Fadenlauf
straight grain
ДОЛЕВАЯ НИТЬ

C 23,5cm (9 1/4")
B 17cm (6 3/4")

Naht
seam
ШОВ

B 5cm (2")
C 11,5cm (4 1/2")

rückwärtige Mitte
center back
ЗАДНЯЯ СЕРЕДИНКА
11cm (4 3/8")

Falten
pleat
СКЛАДКА
36

Stoffbruch
fold
СГИБ ТКАНИ

rückwärtige Mitte
center back fold
straight grain
ЗАДНЯЯ СЕРЕДИНКА

Fadenlauf
straight grain
ДОЛЕВАЯ НИТЬ

Anstoß
cement
ЯВЛЕНИЯ

Besatz
facing
ОБТАЧКА

rückwärtige Mitte
center back
ЗАДНЯЯ СЕРЕДИНКА

Falten
pleat
СКЛАДКА

Stoffbruch
fold
СГИБ ТКАНИ

rückwärtige Mitte
center back fold
straight grain
ЗАДНЯЯ СЕРЕДИНКА

Fadenlauf
straight grain
ДОЛЕВАЯ НИТЬ

Anstoß
cement
ЯВЛЕНИЯ

Besatz
facing
ОБТАЧКА

B 6cm (2 3/8")
C 12.5cm (5")

einreihen / gather
ПРИСБОРИТЬ

Fadenlauf
straight grain
ДОЛБВАЯ НИТЬ

Besatz Umbrech / facing fold
ОБТАЧКА ПОДБОРТ СНИЗ

rückwärtige Mitte Stoffbruch
center back fold
ЗАДНЯЯ СЕРЕДИННА СНИЗ

9.

Mod 141

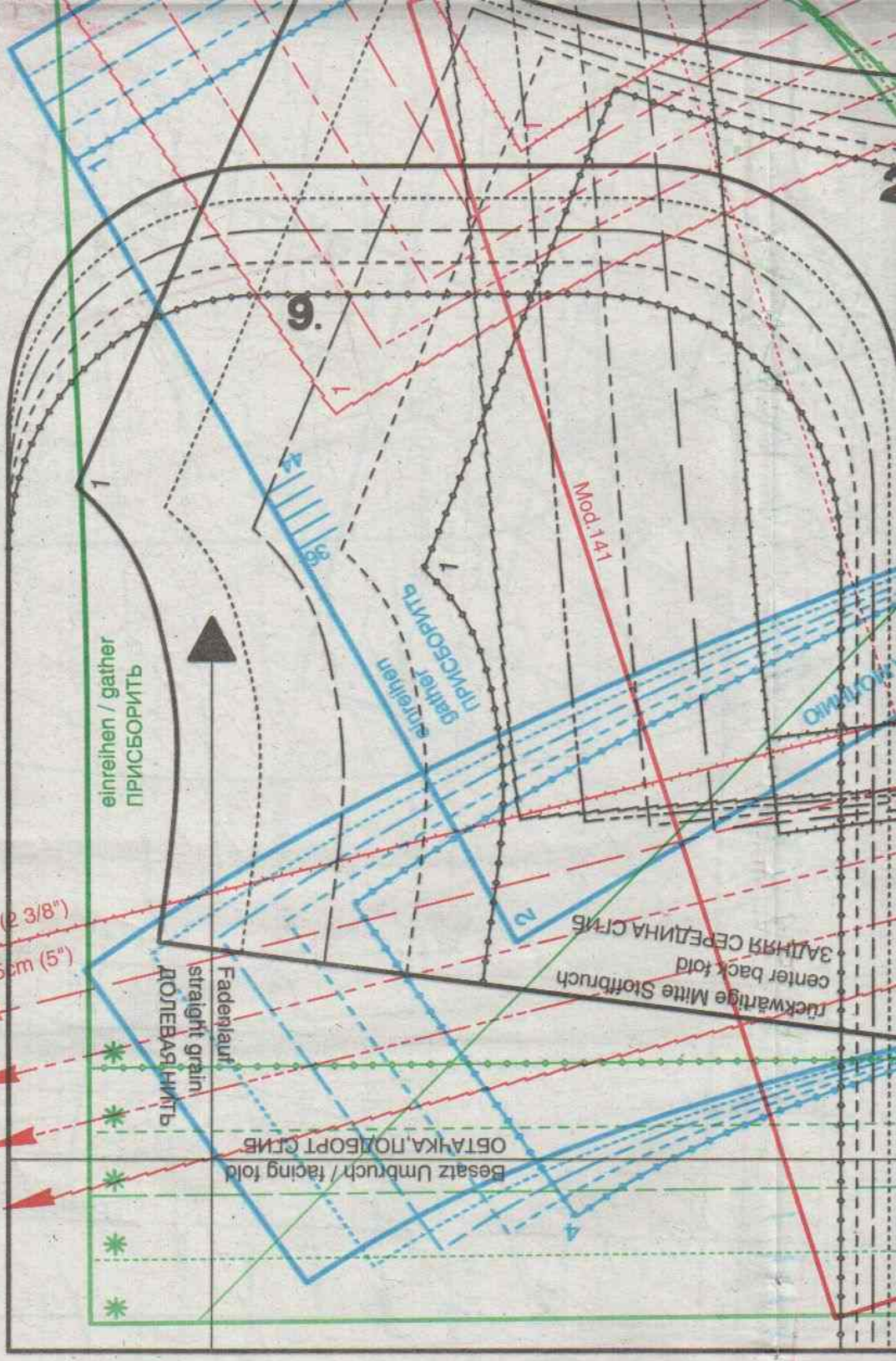
Suchnummer
Reference number
НОМЕРА ДЕТАЛЕЙ ВЫКРОЕК

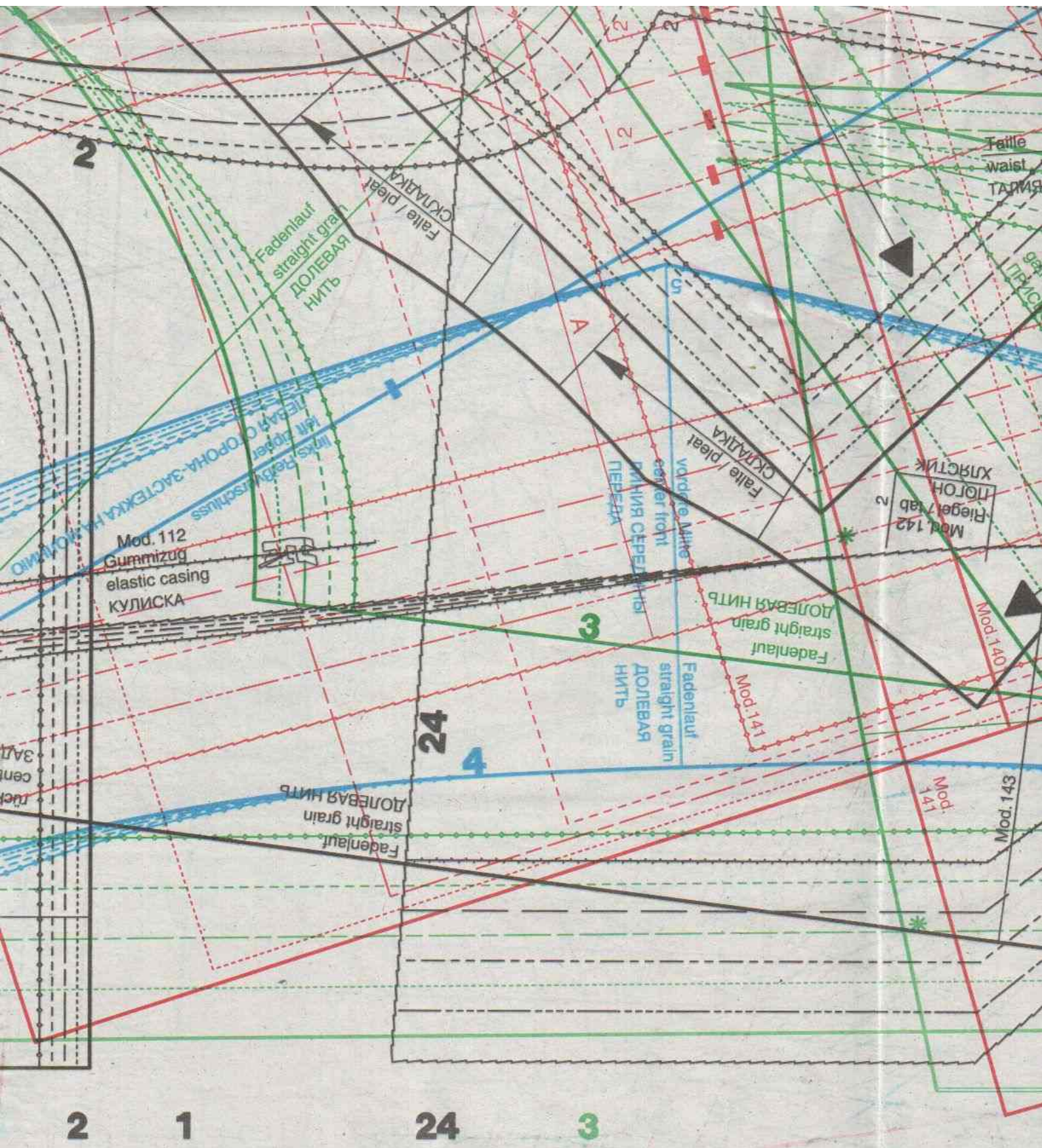
3

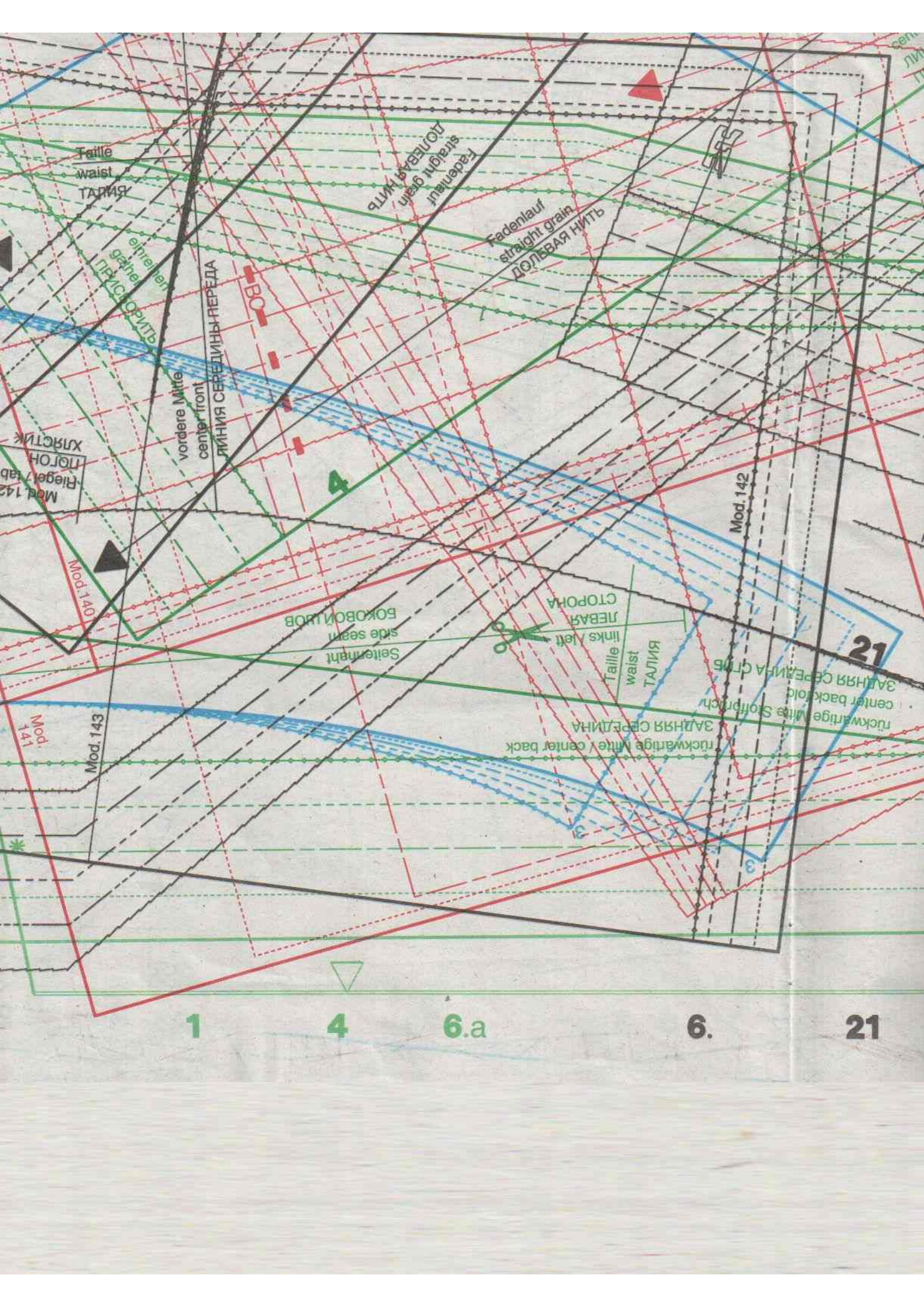
9.

5

2







Taille
waist
ТАЛИЯ

Fadenlauf
straight grain
ДОЛБЕВАЯ НИТЬ

Fadenlauf
straight grain
ДОЛБЕВАЯ НИТЬ

einreihen
gather
ПРИСБОРИТЬ

vordere Mitte
center front
ЛИНИЯ СЕРЕДИНЫ ПЕРЕДА

Хлястик
ПОГОН
Riegel / tab
Mod. 142

Mod. 140

Seitennaht
side seam
БОКОВОЙ ШОВ



ТАЛИЯ
waist
ТАЛИЯ

LEBAYA
links / left
СТОРОНА

Mod. 141

Mod. 143

rückwärtige Mitte / center back
ЗАДНЯЯ СЕРЕДИНА

rückwärtige Mitte Stoffloch
center backfold
ЗАДНЯЯ СЕРЕДИНА СТОЛБ

Mod. 142

21

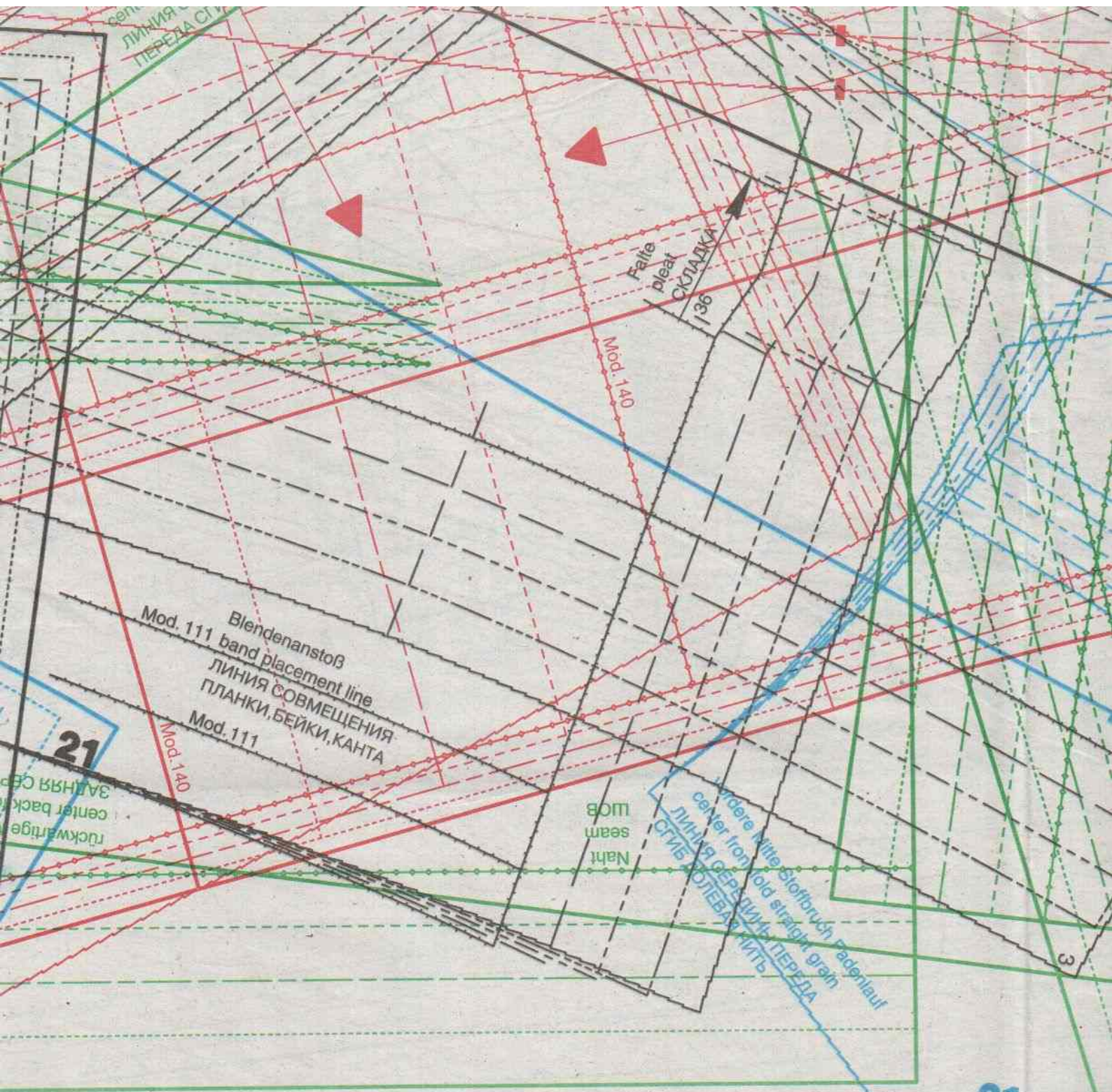
1

4

6.a

6.

21

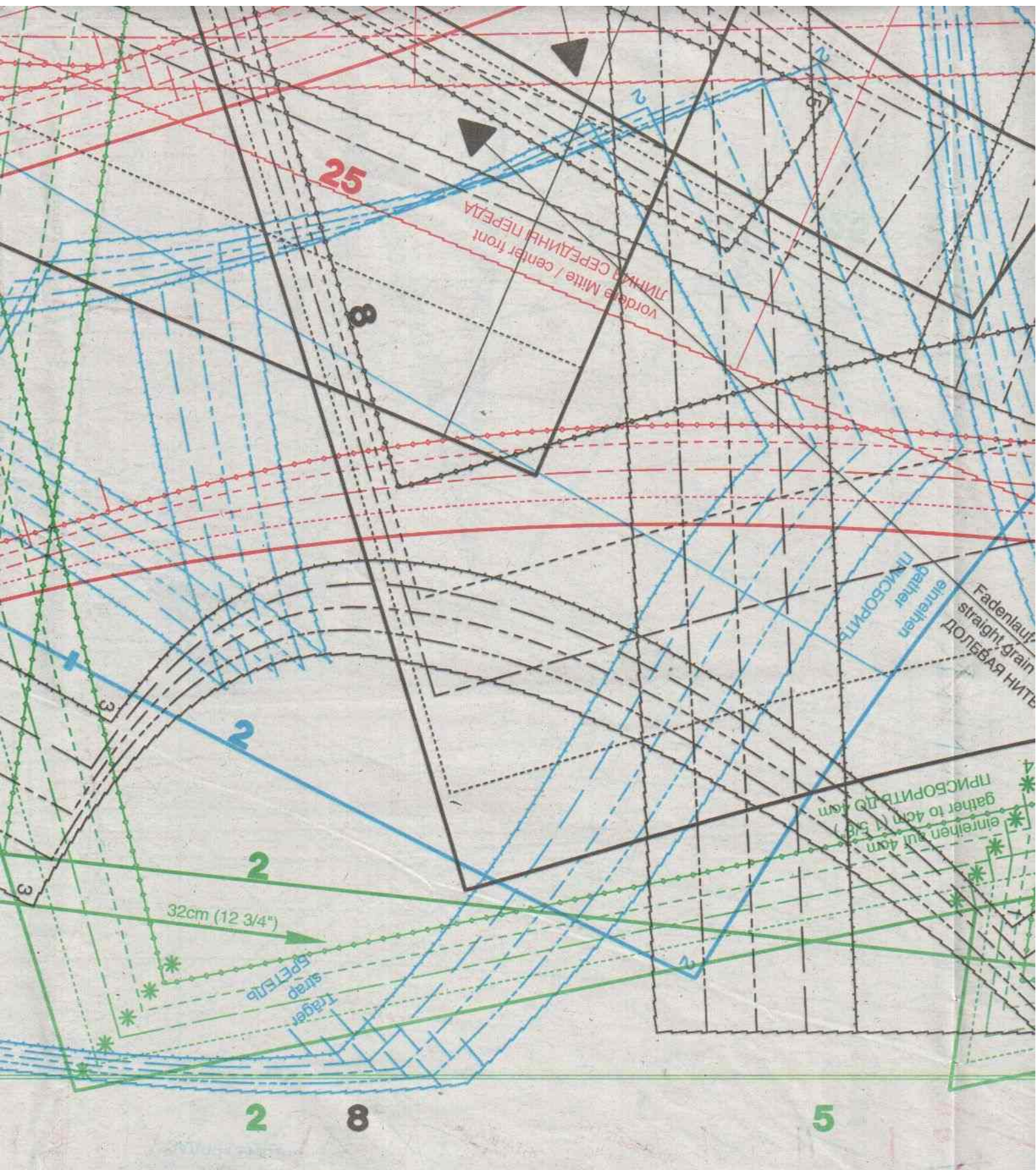


6.

nur Papierschnitteile zusammensetzen
 join paper pattern pieces only
 ДЛЯ СОВМЕЩЕНИЯ БУМАЖНЫХ ВЫКРОЕК

6.

21 22



25

Линия СЕРЕДИННОЙ ЛЕПЕЛЫ
Линия СЕРЕДИННОЙ ЛЕПЕЛЫ / center front

8

Линия СЕРЕДИННОЙ ЛЕПЕЛЫ
gather
einreihen
Fadenlauf
straight-grain
ДОЛБЕВАЯ НИТЬ

Линия СЕРЕДИННОЙ ЛЕПЕЛЫ
gather to 4cm (1 5/8")
einreihen auf 4cm

32cm (12 3/4")

Träger strap
Линия СЕРЕДИННОЙ ЛЕПЕЛЫ

2

8

5

